

982 校內餐廳問卷調查結果報告書

負責單位：大學部學生會---福利部

調查時間：99年3月8日至99年3月19日

調查族群與方法：

○ 請大一班代領取，以班級為單位繳回，回收有效問卷為 287 份。

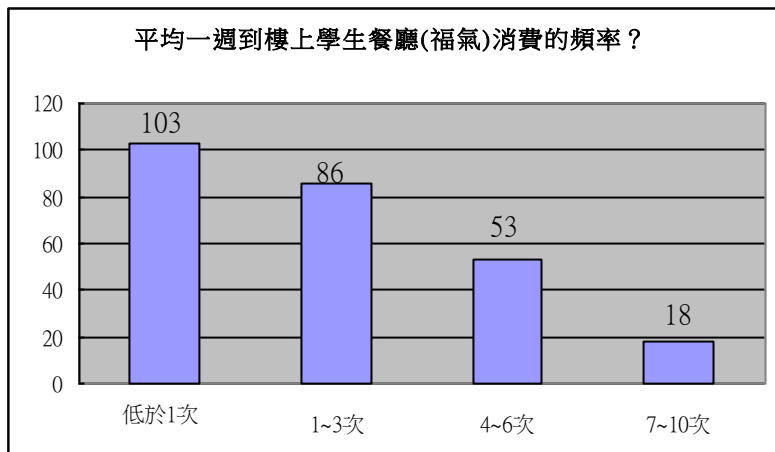
總計有效問卷 287 份。

1. 這學期是否曾到校內餐廳消費？

從未去過	0 人	0%
去過樓上(自助餐-福氣)	0 人	0%
去過樓下(燒臘-立樂)	50 人	18%
兩家都去過	222 人	82%

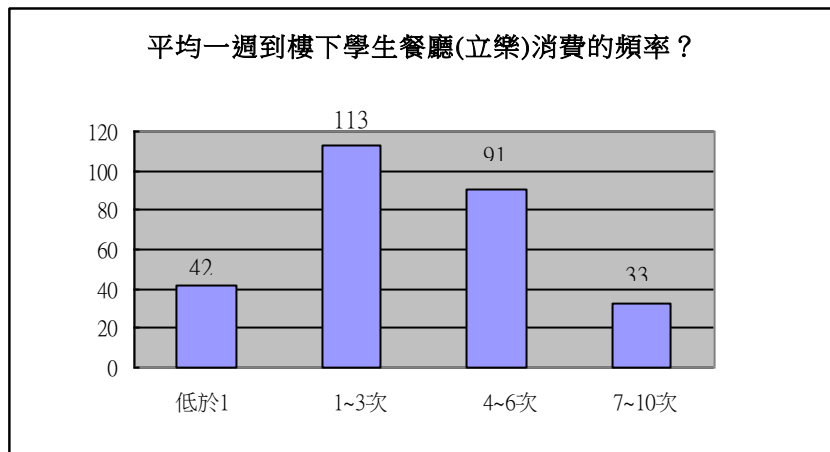
2. 平均一週到樓上學生餐廳(福氣)消費的頻率？(沒去過免填)

低於 1 次	103 人	40%
1~3 次	86 人	33%
4~6 次	53 人	20%
7~10 次	18 人	7%



3. 平均一週到樓下學生餐廳(立樂)消費的頻率？(沒去過免填)

低於1次	42人	15%
1~3次	113人	40%
4~6次	91人	33%
7~10次	33人	12%



4. 若需用餐，大多選擇

全家	72人	22%
廠商外賣便當	23人	7%
學生餐廳	170人	53%
外食	55人	17%
其他	4人	1%

5. 在校內餐廳消費，主要以哪一餐為主？

早餐	44人	14%
午餐	186人	62%
晚餐	74人	24%

6. 如果從未在校內餐廳消費，請問原因是？(可複選)

價錢不划算	24人	11%
吃不飽	7人	3%
校外比較好吃	41人	18%
校外較多選擇	90人	39%
不衛生	3人	1%
排隊排太久	33人	15%
無愛吃菜色	29人	13%

7. 若依菜色選擇餐盒，較常買的廠商是：

福氣餐盒	40 人	14%
立樂餐盒	105 人	38%
差不多	44 人	16%
兩家分不清楚	90 人	32%

有 32% 的人無法識別兩家廠商的餐盒

8. 承上題，原因是：

主菜較多選擇	25 人	14%
菜色較豐富	50 人	28%
比較吃得飽	42 人	23%
好吃	58 人	32%
其他	6 人	3%

9. 你希望校內餐廳一餐應該多少錢？

30~40 元	45 人	16%
40~50 元	79 人	28%
50~60 元	119 人	41%
60~70 元	30 人	10%
超過 70 元	14 人	5%

10. 你知道生輔組每週都會到學生餐廳抽查衛生狀況嗎？

知道	39 人	14%
不知道	247 人	86%

有 86% 的人不知道生輔組每週到餐廳抽查衛生狀況

11. 你覺得當餐廳被檢查出不合格時，有確實將缺失改善嗎？

有	149 人	59%
沒有	105 人	41%

樓上 福氣自助餐部分

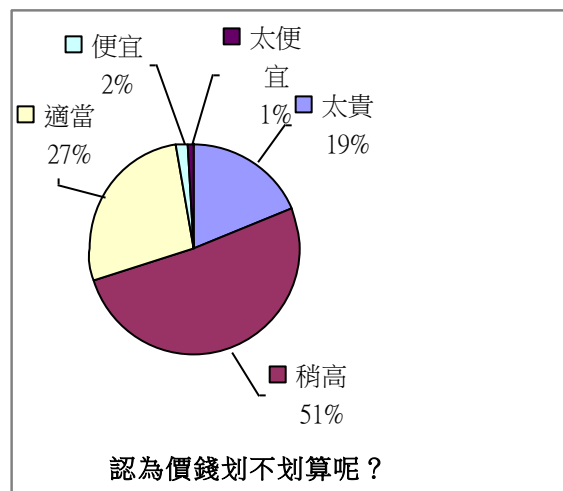
1. 你平均自助餐一餐花多少錢？

30~40 元	43 人	18%
40~50 元	87 人	36%
50~60 元	74 人	30%
60~70 元	30 人	12%
70~80 元	6 人	2%
超過 80 元	5 人	2%

2. 認為價錢划不划算呢？

太貴	47 人	19%
稍高	124 人	51%
適當	67 人	27%
便宜	4 人	2%
太便宜	2 人	1%

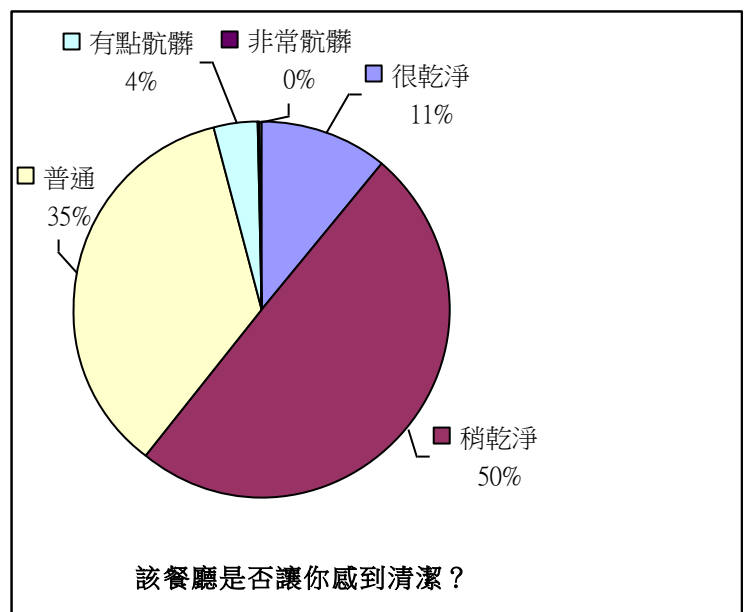
有 70% 的人認為價錢太貴或稍高



3. 該餐廳是否讓你感到清潔？

很乾淨 (Very clean)	27 人	11%
稍乾淨 (Slightly clean)	119 人	50%
普通 (Average)	85 人	35%
有點骯髒 (A bit dirty)	9 人	4%
非常骯髒 (Very dirty)	1 人	0%

有 4% 認為餐廳髒。



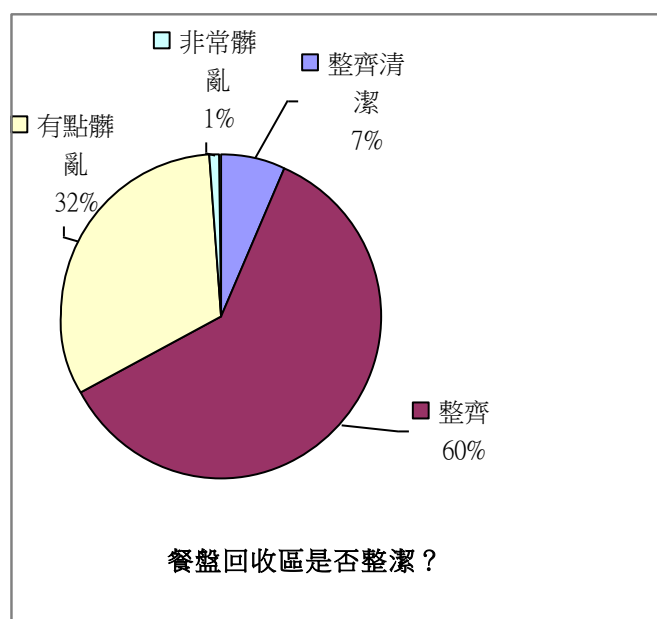
4. 你覺得哪裡髒呢？(可複選或不填)

地板骯髒	63 人	36%
垃圾太多	8 人	5%
牆壁髒	10 人	6%
桌椅太髒	56 人	32%
廚房髒	9 人	5%
菜有蟲	8 人	5%
餐具油膩	20 人	11%

5. 餐盤回收區是否整潔？

整齊清潔	16 人	7%
整齊	147 人	60%
有點髒亂	77 人	32%
非常髒亂	3 人	1%

有 33% 認為餐盤回收區髒。



6. 自助餐每週菜色變化？

沒變化	24 人	10%
變化不夠	104 人	43%
適時變換	107 人	44%
菜色多變	7 人	3%

7. 你對服務態度是否感到滿意？

非常滿意	30 人	12%
滿意	98 人	40%
普通	98 人	40%
不滿意	15 人	6%
非常不滿意	4 人	2%

8. 曾向老闆反應樓下餐廳任何意見嗎？ 態度如何？(未曾反應可不填)

不理人	3 人
有回應，但沒改善	7 人
反應多次才改善	5 人
立刻改善	6 人

9. 整體來說對目前中餐廳評分為：

非常滿意	4 人	2%
滿意	6 人	25%
普通	133 人	54%
不滿意	38 人	16%
非常不滿意	7 人	3%

有 27% 的人感到滿意

10. 選擇去樓上餐廳吃飯的原因（可複選）：

價格便宜	26 人	7%
東西好吃	18 人	5%
食物種類多樣	103 人	26%
社團開會需要	43 人	11%
方便	93 人	24%
服務親切	12 人	3%
聊天聚餐	60 人	16%
茶會	6 人	2%
其他	23 人	6%

11. 你同意福氣廠商續約嗎？

同意	101 人	42%
不同意	35 人	15%
沒意見	103 人	43%

樓下 立樂整體問卷

1. 你平均在立樂餐廳的早餐花多少錢？

20 元以下	15	6%
20~30 元	11	5%
30~40 元	71	30%
40~50 元	84	36%
50~60 元	44	19%
60 元以上	10	4%

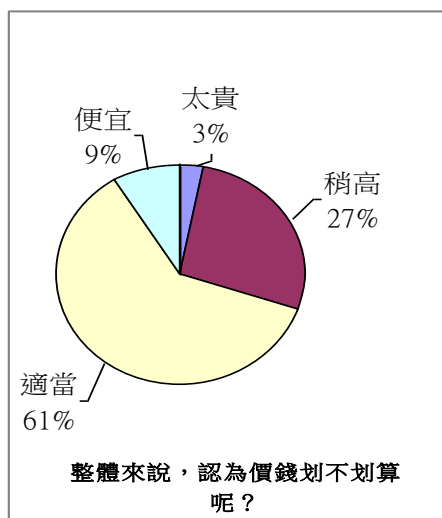
2. 你平均在立樂餐廳的中、晚餐花多少錢？

40 元以下	45	18%
40~50 元	45	18%
50~60 元	99	41%
60~70 元	43	18%
70~80 元	11	5%
80 元以上	1	0%

3. 整體來說，認為價錢划不划算呢？

太貴	8 人	3%
稍高	67 人	27%
適當	151 人	61%
便宜	21 人	9%
太便宜	0 人	0%

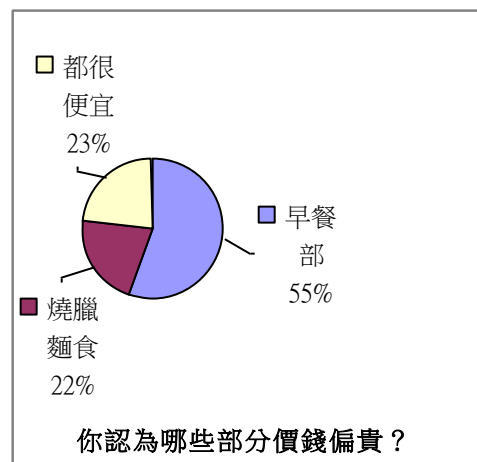
有 30% 的人認為價錢太貴或稍高



4. 你認為哪些部分價錢偏貴？(可複選)

早餐部	138 人	55%
燒臘麵食部	55 人	22%
都很便宜	58 人	23%

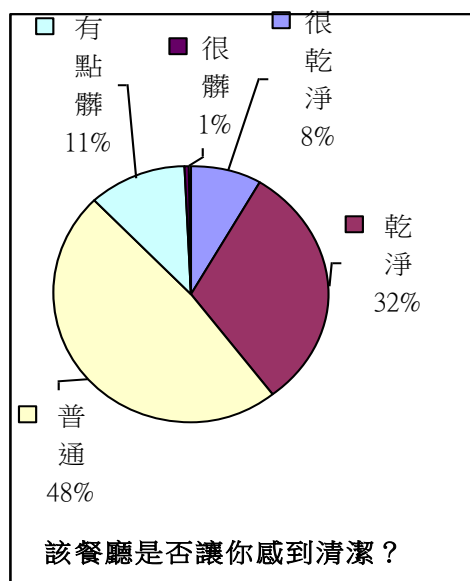
有 55% 的人認為早餐部價錢偏貴



5. 該餐廳是否讓你感到清潔？

很乾淨	20 人	8%
稍乾淨	77 人	32%
普通	117 人	48%
有點骯髒	28 人	11%
非常骯髒	2 人	1%

有 12% 認為餐廳髒。



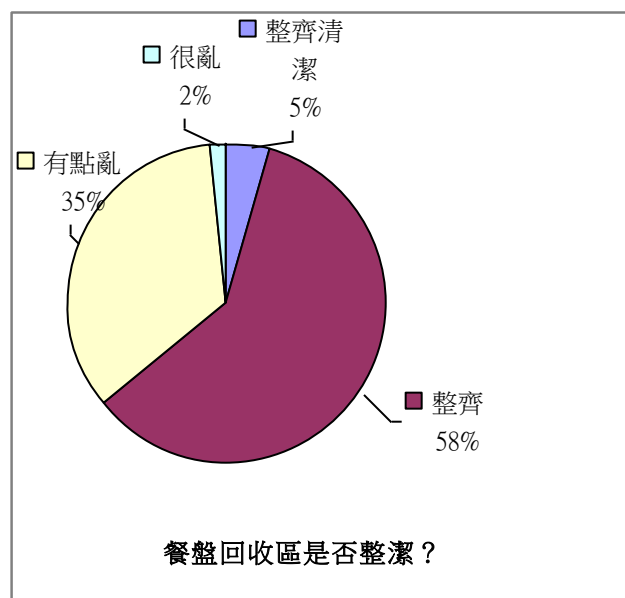
6. 你覺得哪裡髒呢？(可複選或不填)

地板骯髒	79 人	39%
垃圾太多	14 人	7%
牆壁髒	9 人	5%
桌椅太髒	45 人	22%
廚房髒	13 人	7%
菜有蟲	2 人	1%
餐具油膩	29 人	15%
其他	7 人	4%

7. 餐盤回收區是否整潔？

整齊清潔	11 人	5%
整齊	144 人	58%
有點髒亂	84 人	35%
非常髒亂	4 人	2%

有 12% 認為餐盤回收區髒。



8. 你覺得哪裡的衛生需加強？(可複選)

早餐部	36 人	17%
燒臘麵食部	79 人	37%
不需加強	99 人	46%

9. 目前立樂廠商餐點的選擇？

沒變化	43 人	18%
變化不夠	98 人	41%
適時變換	97 人	41%
菜色多變	1 人	0%

10. 曾向老闆反應樓下餐廳任何意見嗎？ 態度如何？(未曾反應可不填)

不理人	5 人
有回應，但沒改善	3 人
反應多次才改善	8 人
立刻改善	7 人

11. 整體來說對目前立樂餐廳評分為：

非常滿意	7 人	3%
滿意	125 人	50%
普通	104 人	42%
不滿意	10 人	4%
非常不滿意	2 人	1%

有 53% 的人感到滿意

12. 選擇去立樂餐廳吃飯的原因(可複選)：

價格便宜	120 人	28%
東西好吃	63 人	15%
食物種類多樣	21 人	5%
社團開會需要	16 人	4%
方便	122 人	29%
服務親切	20 人	5%
聊天聚餐	51 人	12%
茶會	2 人	0%
其他	7 人	2%

13.你同意立樂廠商續約嗎？

同意	163 人	68%
不同意	14 人	6%
沒意見	63 人	26%

其他意見

1. 希望廠商增加什麼菜色？

A：素食 x2、希望配菜多一點、壽喜燒、甜點、義式料理、麵類、沒炸過的肉、炒飯、炒麵、牛肉麵、麥脆雞

2. 如果從未在校內餐廳消費，請問原因是？

A：要走樓梯、油、不想走路

=====

○ 調查是否續約僅供學生會參考，此份數據不做為校方續約與否的唯一依據。

第十六屆大學部學生會福利部部长 林世偉 陳宥任